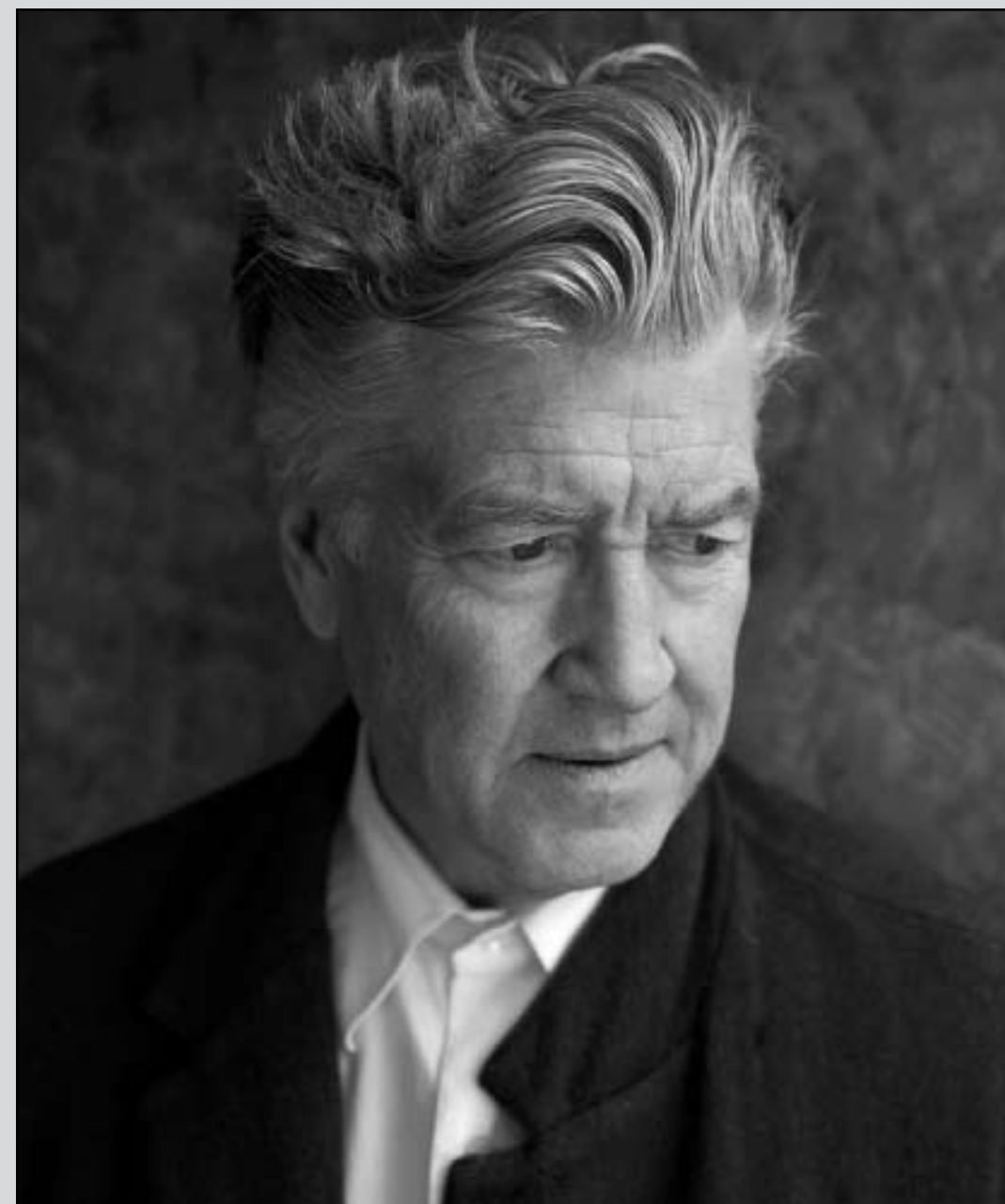
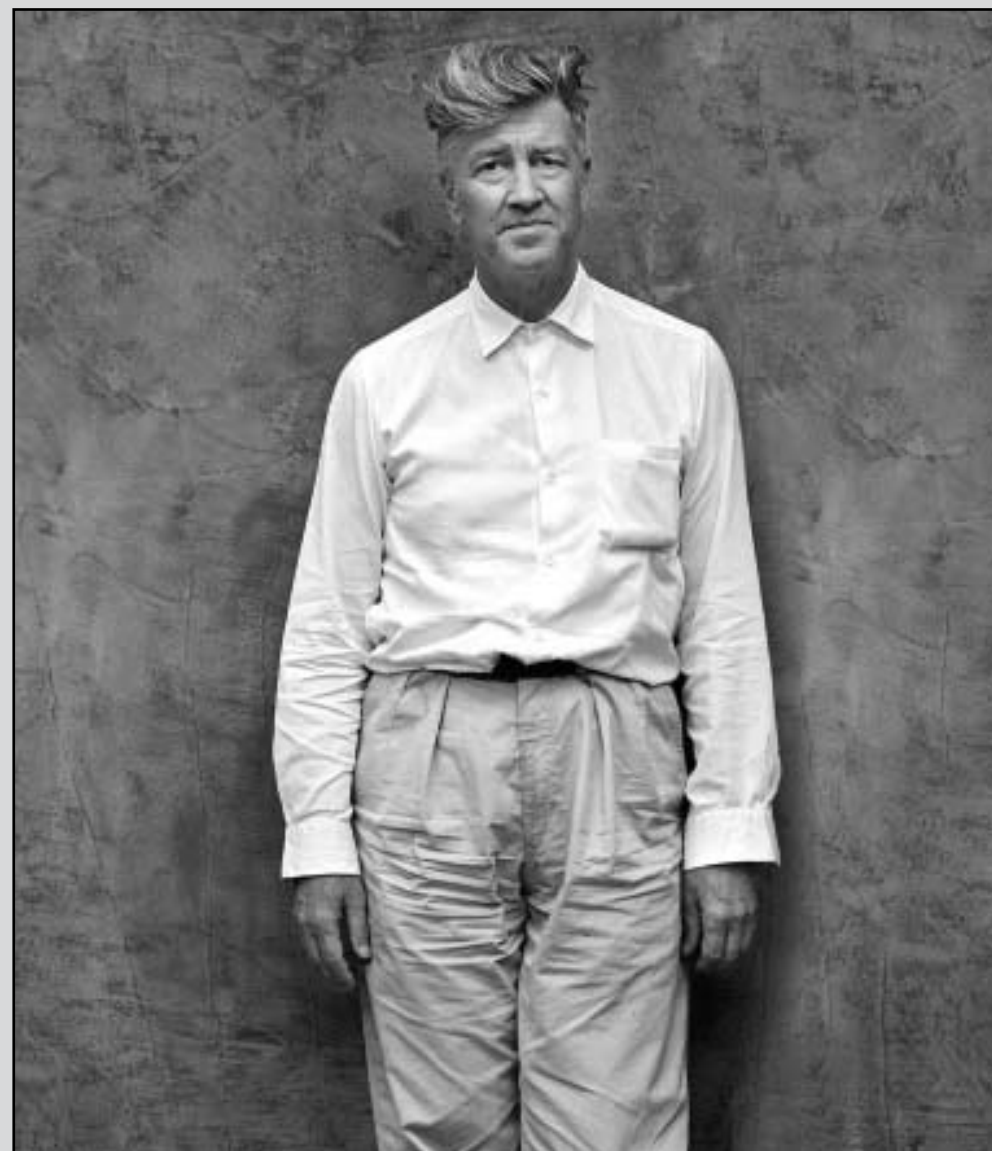


# DAVID LYNCH



**TRAS SU APARIENCIA MANSA Y DIPLOMÁTICA SE ESCONDE UNO DE LOS ARTISTAS MÁS PERTURBADORES DEL ÚLTIMO MEDIO SIGLO. DETECTIVE DEL INTELECTO Y CREADOR DE IMÁGENES ONÍRICAS, EN LA ESCUELA DE BELLAS ARTES SE ENCONTRABA FRENTE A UN CUADRO CUANDO LE PARECIÓ QUE ALGO SE MOVÍA EN SU INTERIOR. DESDE ENTONCES EXPLORA LOS RECOVECOS DE LA EXISTENCIA HUMANA CON REMINISCENCIAS A MAGRITTE, BACON, BUÑUEL O DUCHAMP.**

Americana y camisa **Lacasa y Marañón**.



**EL TORRENTE FANTASIOSO DE LYNCH, SU GRAN MOTOR DE CREACIÓN, NO PARECE SALPICAR SU VESTUARIO, CON DOS SEÑAS DE IDENTIDAD INNEGOCIABLES: PEINADO REBELDE CON REMOLINO DELIBERADO Y CAMISA BLANCA POR BANDERA. LA ELEGANCIA PARA ÉL ES UNA FÓRMULA SENCILLA Y LIMITADA, SIN LIBERTADES NI EXCESOS CROMÁTICOS. UN UNIFORME IMPOLUTO Y PERSONAL APROPIADO PARA ALFOMBRAS ROJAS O ESFERAS PRIVADAS.**

Camisa y pantalón **Lacasa & Marañón**.



**UNA INFANCIA FELIZ, UN HOGAR SÓLIDO, UNA FAMILIA EQUILIBRADA. “CUANDO UNO DESDE EL PRINCIPIO POSEE UNA ESTABILIDAD TAN GRANDE, SE ENCUENTRA MÁS INCLINADO A SALIR DE SÍ MISMO, ARRIESGARSE”. TRAS CASI VEINTE AÑOS SIN SENTIR SU PULSO ACELERARSE INGRESÓ EN LA ESCUELA DE ARTE DE PHILADELPHIA, ENTRE FÁBRICAS, HUMO, AUTOPISTAS, “LOS PERSONAJES MÁS EXTRAÑOS, LAS NOCHES MÁS OSCURAS, HISTORIAS CINCELADAS EN LOS ROSTROS”. UNA PERFECTA CINEMATOGRAFÍA DEL ALMA.**

Camisa y jersey **Bellerose**.

Texto por: Guillermo Reparaz. Fotografía: Anne House. Realización: Elena Acebo.